

Техническое задание 2015

Представлено:
Имя: Мурашова Алена
Пользователь Страна: Россия

Содержание

Введение

Краткое описание проекта и задачи

Инструкции для конкурсантов

Общая информация по предоставленному оборудованию

Рекомендации по выполнению заданий

Схема начисления баллов

Введение

Задача конкурса заключается в оценке профессиональных навыков участников конкурса в рамках профессии. Участники должны будут выполнить несколько задач, определяемых Техническим описанием, в идентичной обстановке.

Данное техническое задание оценивает умение участника конкурса справляться с профессиональными задачами: использовать основные приемы дизайна, конструировать изделие, декорировать изделие, работать с тканью на манекене.

Участник должен уметь:

- разработать предмет одежды по индивидуальному заданию
- выполнить декор изделия
- выполнить раскрой изделия
- отделять предметы одежды вручную
- выполнить напольку изделия на манекене

Данное техническое задание состоит из двух различных модулей.

Краткое описание задания.

Модуль 1. «Разработка женского комплекта»

Задание 1 «Разработка модели юбки»

Необходимо разработать модель юбки в соответствии с эскизом методом конструирования и выполнить изделие в материале. Длина изделия от талии 60 см. Для обеспечения равных условий конкурсантам предоставляется одинаковая ткань, одного метража и одинаковый набор инструментов.

Во время конкурса участник должен:

- Выполнить технический чертеж юбки, с указанием размеров
- Выполнить построение лакал модельной конструкции
- Осуществить раскрой изделия
- Выполнить пошив

Задание 2 «Разработка декора футболки»

Необходимо разработать и создать декор предмета одежды (женская футболка).

Для обеспечения равных условий конкурсантам предоставляется одинаковый набор материалов и инструментов.

Во время конкурса участник должен:

- Выполнить декор футболки

Модуль 2 «Наколка женского жакета с рукавом реглан на манекене по эскизу».

Необходимо разработать женский жакет по эскизу, способом макетирования, на портновском манекене из предложенной ткани. Для обеспечения равных условий конкурсантам предоставляется одинаковая ткань нейтрального цвета, одного метража и одинаковый набор материалов и инструментов.

Во время конкурса участник должен:

- Выполнить наколку женского жакета на портновском манекене в соответствии с эскизом

Инструкции для конкурсантов.

Модуль 1. «Разработка женского комплекта»

День 1.

Номер рабочего места соответствует номеру, полученному в процессе жеребьевки. Рабочее место оборудовано манекеном.

Задание 1 «Разработка модели юбки».

(8 астрономических часов)

Участник получает задание, инструменты и материалы для работы. На изучение задания дается 15 мин.

По истечению восьми астрономических часов участник должен сдать готовую или не готовую работу Задания 1:

- модель прямой юбки на манекене
- технический чертеж юбки с указанием размеров
- лакала модельной конструкции

для выставления оценки.

Также он должен сдать оставшуюся после выполнения Задания 1 ткань, материалы и инструменты.

Участник имеет право сдать работу досрочно, для этого необходимо известить эксперта, об окончании работы для начисления баллов.

Фотографировать компоненты разрешается только после выставления оценок.

Участники могут использовать только выданную им ткань, материалы и инструменты, предусмотренные инфраструктурным листом.

В течение всего времени нахождения на площадке проведения конкурса необходимо соблюдать требования техники безопасности.

По окончании первого конкурсного дня для выставления оценки по Модулю 1 участнику необходимо представить:

- женская юбка на манекене
- технический чертеж юбки с указанием размеров
- лакала модельной конструкции юбки

День 2.

Номер рабочего места соответствует номеру, полученному в процессе жеребьевки. Рабочее место оборудовано манекеном.

Задание 2. «Разработка декора футболки».

(5 астрономических часов)

Участник получает задание, инструменты и материалы для работы. Участник может использовать ткань, оставшуюся после выполнения Задания 1. На изучение задания дается 15 мин.

По истечению пяти астрономических часов участник должен сдать готовую или не готовую работу Задания 2:

- женская футболка с декором на манекене

Также он должен сдать оставшуюся после выполнения Задания 2 ткань и фурнитуру и инструменты.

По окончании второго конкурсного дня для выставления оценки по Модулю 1 участнику необходимо представить:

- женский комплект (юбка и декорированная футболка) на манекене

Участник имеет право сдать работу досрочно, для этого необходимо известить эксперта, об окончании работы для начисления баллов.

Фотографировать компоненты разрешается только после выставления оценок.

Участники могут использовать только выданную им ткань и инструменты, предусмотренные инфраструктурным листом.

В течение всего времени нахождения на площадке проведения конкурса необходимо соблюдать требования техники безопасности.

День 3.

Номер рабочего места соответствует номеру, полученному в процессе жеребьевки.

Модуль 2. «Наколка женского жакета с рукавом реглан на манекене по эскизу».

(6 астрономических часа)

Участник получает задание, инструменты и материалы для работы. На изучение задания дается 15 мин.

По истечению шести астрономических часов участник должен сдать готовую или не готовую работу Модуля 2:

- женский жакет на манекене в соответствии с эскизом

Участник имеет право сдать работу досрочно, для этого необходимо известить эксперта, об окончании работы для начисления баллов.

Фотографировать компоненты разрешается только после выставления оценок.

Участники могут использовать материалы и инструменты, предусмотренные инфраструктурным листом.

В течение всего времени нахождения на площадке проведения конкурса необходимо соблюдать требования техники безопасности.

Общая информация по предоставленному оборудованию

Рабочее место:

1.1	Стол с гладкой поверхностью	1	1500*1500
1.2	Стул	1	
1.3	Портновский манекен с подставкой	1	44размер
1.4	Швейная машина	1	
1.5	Оверлок	1	
1.6	Гладильная доска	1	
1.7	Утюг	1	
1.8	Коробка картонная «черный ящик»	1	

1. Материалы. Инструмент.

Модуль 1 «Разработка женского комплекта»

(Задание 1 Разработка прямой классической юбки)

	Инструменты и материалы	Количество	Размеры	Производитель/арт.
2.1	Ткань костюмная (не темная, однотонная)	1.2метра	Ширина 150см	
2.2	Флизелин	15см	90 см	
2.3	Бумага для построения выкройки (миллиметровка)	1.5 метра	90 см	
2.4	Бумага для построения лекал(калька)	1.5 метра	90 см	
2.5	Тесьма - сугаж*	3 метра		
2.6	Сантиметровая лента*	1 шт		
2.7	Линейка*	1шт	max50см	
2.8	Портновский мелок*	1 шт		
2.9	Ножницы *	1 шт		
2.10	Иглы для шитья вручную*	1 шт		
2.11	Наперсток *	1 шт		
2.12	Бумага писчая*	2 листа	формат А4	
2.13	Карандаш средней и мягкой жесткости*	2шт		
2.14	Ластик*	1 шт		
2.15	Портновский мелок*	1 шт		
2.16	Портновские булавки (коробка)*	1 шт		

Модуль 1 «Разработка женского комплекта»

(Задание 2 Декор футболки)

Инструменты и материалы	Количество	Размеры	Производитель/арт.
--------------------------------	-------------------	----------------	---------------------------

2.17	Женская футболка белого цвета, с рукавом, с круглым вырезом горловины	1 шт	44
2.18	Тесьма в цвет ткани (белая)	3 метра	
2.19	Тесьма контрастного цвета	3 метра	
2.20	Лента (различных цветов и ширины) красная (ширина 1 см) синяя (ширина 1,5 см) зеленая (ширина 2,5 см) желтая (ширина 3 см)	3 метра 3 метра 3 метра 3 метра	
2.21	Молнии разъемные разной длины (45 см, 15 см)	2 шт	
2.22	Кнопки (d-2см)	6 шт	
2.23	Пуговицы (d-2-3 см)	8 шт	
2.24	Набор Ниток (белые, черные, в цвет ткани, контрастные)	1 шт	
2.25	Портновские булавки (коробка)*	1 шт	
2.26	Ножницы *	1 шт	
2.27	Игла *	1 шт	
2.28	Наперсток *	1 шт	
2.29	Портновский мелок*	1 шт	
2.30	Сантиметровая лента*	1 шт	
2.31	Линейка*	1 шт	max 50 см
2.32	Бумага писчая *	4 шт	формат А4
2.33	Карандаш средней жесткости*	1 шт	
2.34	Ластик*	1 шт	

**инструменты предоставляет участник.*

Модуль 2 «Наколка жакета с рукавом реглан в соответствии с эскизом»

	Инструменты и материалы	Количество	Размеры	Производитель/арт.
3.1	Ткань костюмная (однотонная, нейтрального цвета)	2.00 метра	Ширина 150 см	
3.2	Макетная рука	2 шт		
3.3	Портновские булавки (коробка)*	1 шт		
3.4	Тесьма - сутаж*	3 метра		
3.5	Сантиметровая лента*	1 шт		
3.6	Линейка*	1 шт	max 50 см	
3.7	Портновский мелок*	1 шт		
3.8	Ножницы *	1 шт		
3.9	Иглы для шитья вручную*	1 шт		
3.10	Бумага писчая*	2 листа	формат А4	
3.11	Карандаш средней и мягкой жесткости*	2 шт		
3.12	Ластик*	1 шт		

**инструменты предоставляет участник*

Участникам не разрешается приносить с собой оборудование, инструменты, материалы, шаблоны, книги, записи и образцы, не предусмотренные инфраструктурным листом. При обнаружении, указанные предметы будут изъяты до начала конкурса или в ходе конкурса.

Эксперты проверяют инструментальный ящик каждый день.

Рекомендации по выполнению заданий

Первый день соревнований.

(Всего задач 1)

Время выполнения:

Задание 1.8 астрономических часа

Задача в соревновании состоит в подъеме профессионального мастерства. Работа заключается в выполнении в материале модели юбки в соответствии с эскизом. Потребуется теоретические знания и практические навыки.

Участник получает задание.

Номер рабочего места соответствует номеру, полученному в процессе жеребьевки. Рабочее место оборудовано манекеном.

По истечению восьми часов участник должен сдать готовую или не готовую работу Модуля 1 (задание 1) - юбка, технический чертеж юбки с указанием размеров, лекала модельной конструкции, для выставления оценки. Также он должен сдать оставшуюся после выполнения Модуля 1 ткань, материалы и инструменты.

Участник имеет право сдать работу досрочно, для этого необходимо известить эксперта, об окончании работы для начисления баллов.

Фотографировать компоненты разрешается только после выставления оценок.

Участникам не разрешается приносить с собой оборудование, инструменты, материалы, шаблоны, книги, записи и образцы, не предусмотренные инфраструктурным листом. При обнаружении, указанные предметы будут изъяты до начала конкурса или в ходе конкурса.

В течение всего времени нахождения на площадке проведения конкурса необходимо соблюдать требования техники безопасности.

Второй день соревнований.

(Всего задач 1)

Время выполнения:

Задание 2. 5 астрономических часов

Задача в соревновании состоит в подъеме профессионального мастерства. Работа заключается в выполнении накладки в соответствии с эскизом. Потребуется теоретические знания и практические навыки.

Участник получает задание, ткань и комплект материалов и инструментов.

Номер рабочего места соответствует номеру, полученному в процессе жеребьевки. Рабочее место оборудовано манекеном.

По истечению пяти часов участник должен сдать готовую или не готовую работу Модуля 1 (Задание 2) - декор женской футболки для выставления оценки.

В конце второго дня соревнований необходимо представить женский комплект, состоящий из прямой юбки(задание 1) и декорированной футболки(задание2).

Также он должен сдать оставшуюся после выполнения Модуля1(задание2) ткань материалы и инструменты.

Участник имеет право сдать работу досрочно, для этого необходимо известить эксперта, об окончании работы для начисления баллов.

Фотографировать компоненты разрешается только после выставления оценок.

Участникам не разрешается приносить с собой оборудование, инструменты, материалы, шаблоны, книги, записи и образцы, не предусмотренные инфраструктурным листом. При обнаружении, указанные предметы будут изъяты до начала конкурса или в ходе конкурса.

В течение всего времени нахождения на площадке проведения конкурса необходимо соблюдать требования техники безопасности

Третий день соревнований.

(Всего задач 1)

Время выполнения:

6 астрономических часов

Задача в соревновании состоит в подъеме профессионального мастерства. Работа заключается в выполнении накладки в соответствии с эскизом. Потребуется теоретические знания и практические навыки.

Участник получает задание, ткань и комплект материалов и инструментов.

Номер рабочего места соответствует номеру, полученному в процессе жеребьевки. Рабочее место оборудовано манекеном.

По истечению шести часов участник должен сдать готовую или не готовую работу Модуля 2«Накладка жакета с рукавом регланв соответствии с эскизом» для выставления оценки.

В конце третьего дня соревнований необходимо представить наколку женского жакета, в соответствии с эскизом.

Также он должен сдать оставшуюся после выполнения Модуля 2 ткань материалы и инструменты.

Участник имеет право сдать работу досрочно, для этого необходимо известить эксперта, об окончании работы для начисления баллов.

Фотографировать компоненты разрешается только после выставления оценок.

Участникам не разрешается приносить с собой оборудование, инструменты, материалы, шаблоны, книги, записи и образцы, не предусмотренные инфраструктурным листом. При обнаружении, указанные предметы будут изъяты до начала конкурса или в ходе конкурса.

В течение всего времени нахождения на площадке проведения конкурса необходимо соблюдать требования техники безопасности

Схема начисления баллов.

Схема начисления баллов

	Модуль 1	Модуль 2
Выполнение чертежей(1 модуль 1 задание)		
Дизайн(оценивается только 1 модуль (2 задание)		
Выполнение декора (1 модуль 2 задание)		
Выполнение накладки (оценивается только 2 модуль)		
Внешний вид (презентация готовой работы)		
<u>Уровень сложности</u>		

А- Выполнение чертежей

Эксперты начисляют баллы по следующим аспектам:

- соответствие заданию
- работа с чертежами
- обоснованность конструктивных прибавок
- оформление лекал

В – Дизайн

Эксперты начисляют баллы по следующим аспектам:

- оригинальность концепции
- использование материалов
- технический уровень исполнения изделия

- использование элементов и принципов дизайна

С-Выполнение декора(техничность)

Эксперты начисляют баллы по следующим аспектам:

- оригинальность
- использование материалов
- технический уровень исполнения изделия
- использование элементов и принципов дизайна

D- Выполнение накладки

Эксперты начисляют баллы по следующим аспектам:

- соответствие эскизу

E-Внешний вид (презентация работы)

Эксперты начисляют баллы по следующим аспектам:

- соответствие модным тенденциям
- новизна идеи
- актуальность разработки
- качество работы,аккуратность

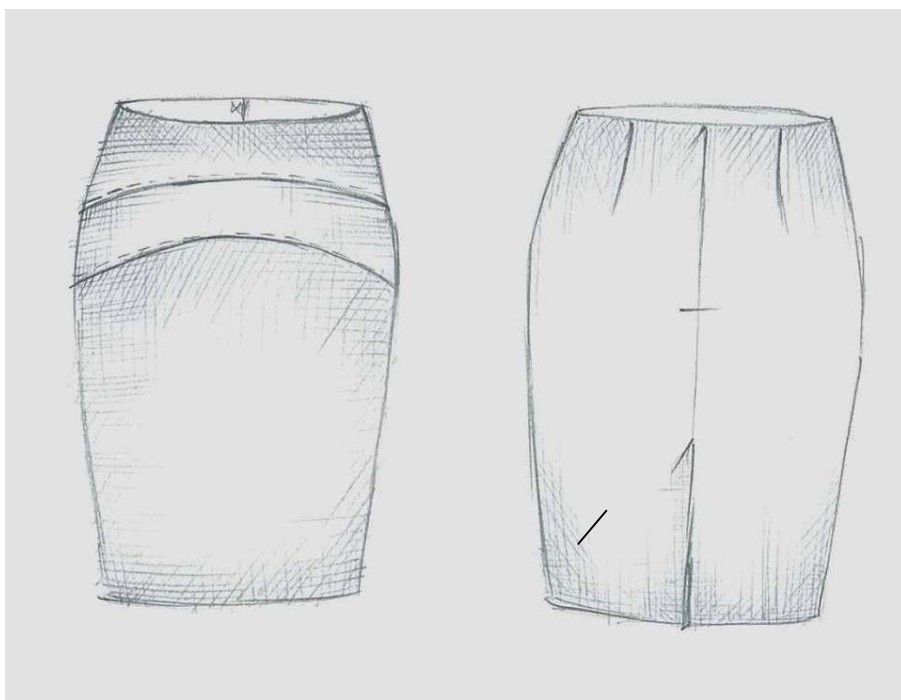
F-Уровень сложности

Эксперты начисляют баллы по следующим аспектам:

- сложность декора
- применение новых приемов

Приложение 1.

ТЕХНИЧЕСКИЙ РИСУНОК ЖЕНСКОЙ ЮБКИ (МОДУЛЬ 1)
44 размер

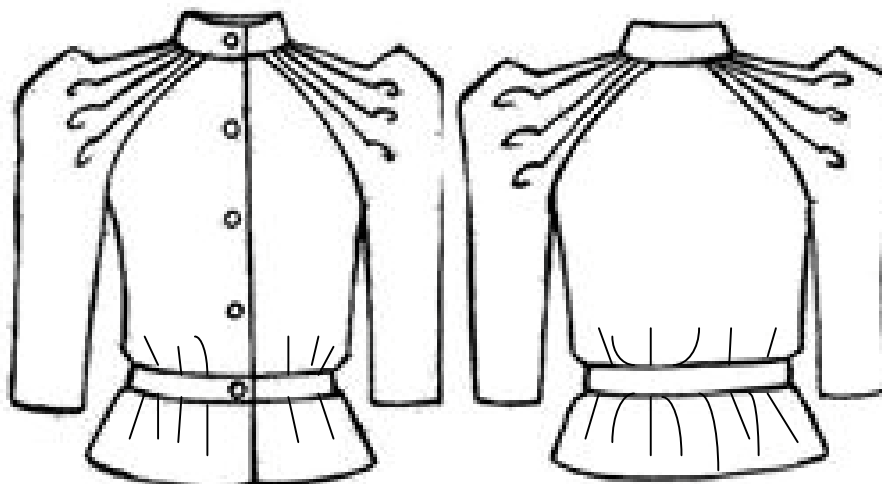


Приложение 2.

ТЕХНИЧЕСКИЙ РИСУНОК ЖЕНСКОГО ЖАКЕТА (МОДУЛЬ 2)

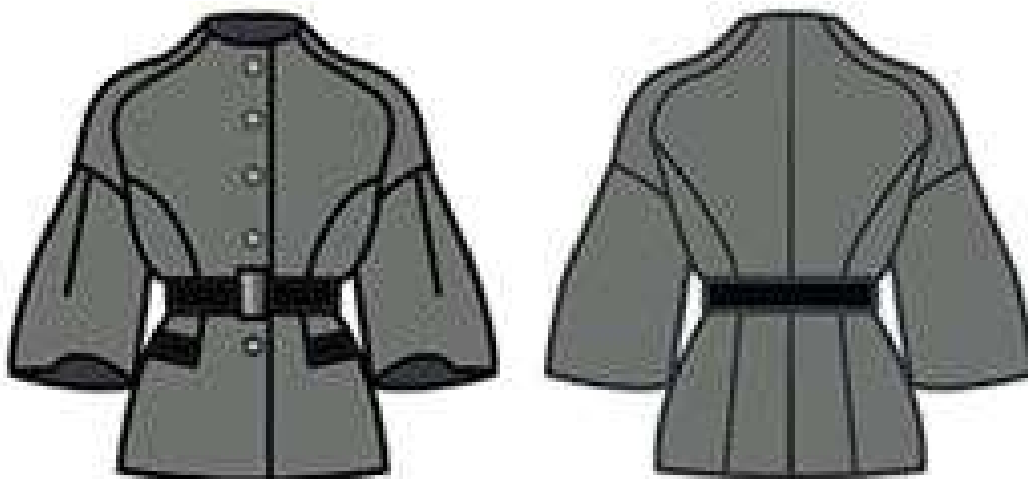
44 размер

Модель 1.

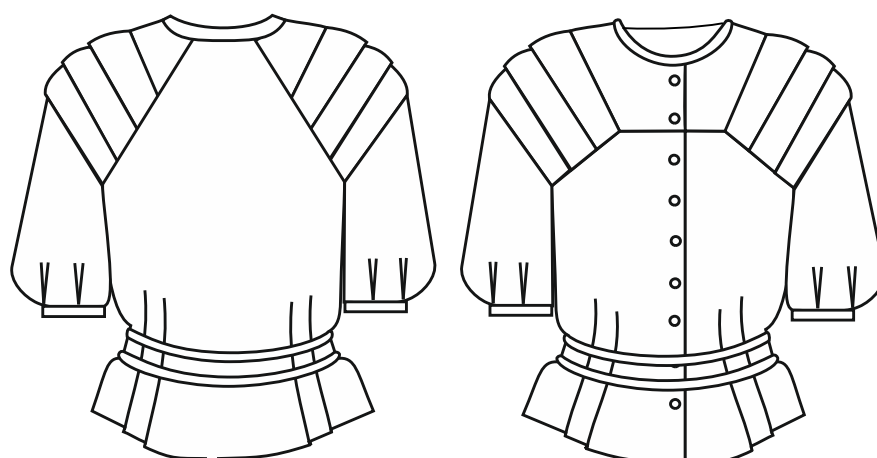


Жакет полуприлегающего силуэта с центральной застежкой на пять петель и пуговиц, с отрезной линией талии. Лиф и баска со сборками по линии талии. Между баской и лифом притачной пояс шириной 3 см. Рукава покроя реглан, до линии локтя, в верхней части по переду и спинке с тремя складками-защипами от линии горловины. Воротник-стойка.

Модель 2.



Жакет полуприлегающего силуэта с центральной застежкой на пять петель и пуговиц, с поясом шириной 5 см. Перед и спинка с рельефными линиями. Рукава покроя реглан-погон, с отрезной деталью, с мягкими складками по переду. Воротник стойка-цельнокроенная. Карман прорезной с листочкой.



Модель 3.

Жакет полуприлегающего силуэта с центральной застежкой на девять петель и пуговиц, с завязывающимся поясом. Перед и спинка с двумя симметричными мягкими складками по линии талии. Рукава покроя реглан- кокетка с мягкими складками по переду и типовым покроем реглан по спинке, рукав до линии локтя, со сборками по низу. По горловине жакета и низу рукава косая бейка.